



Journée d'échanges Régionale

**#Périnatalité**  
& Santé-Environnement



## SÉQUENCE PÉDAGOGIQUE N°4

Je me lance dans une démarche  
de promotion de la santé

**Ragnar WEISSMANN,**  
Médecin pour Objectif  
Santé Environnement (OSE)

# Programme d'accompagnement global en santé environnementale à destination des maternités

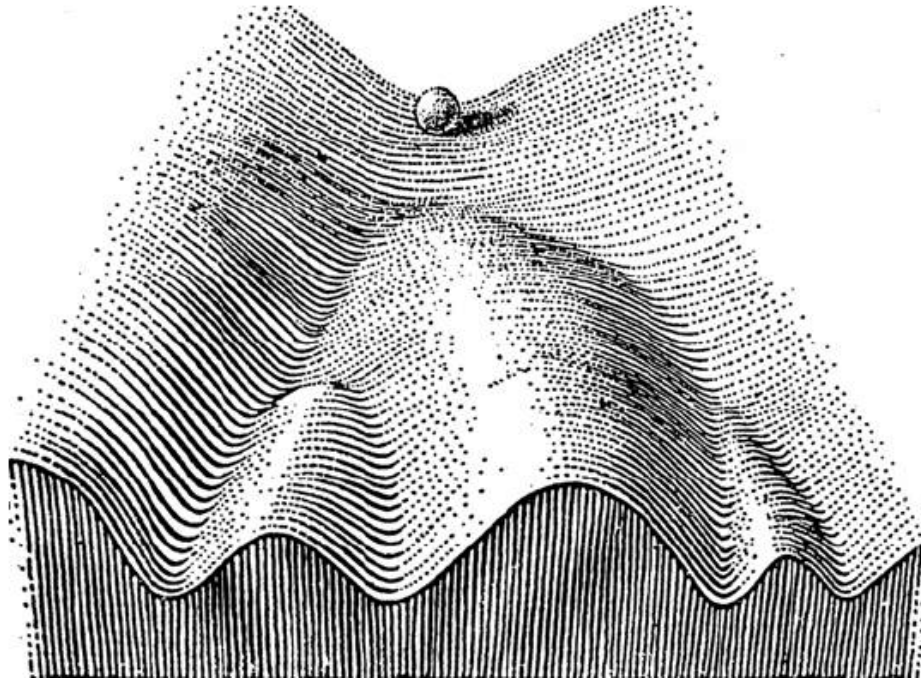


Ragnar Weissmann  
Dr es Science, microbiologie et toxicologie

Avec le soutien de  
l'ARS Occitanie



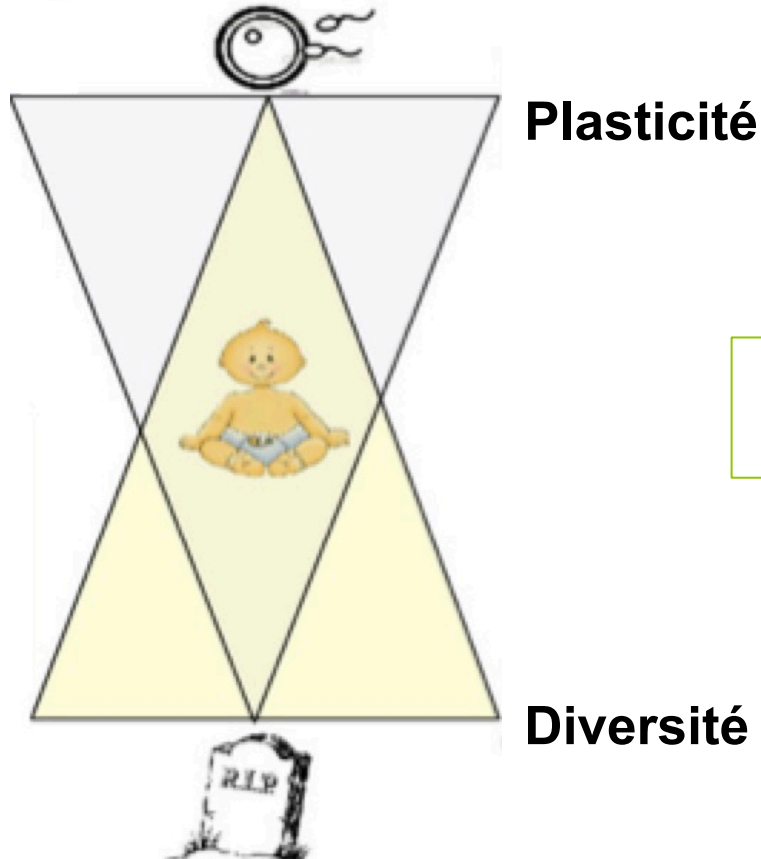
# L'environnement précoce influence l'expression de gènes et oriente le capital santé



## Le paysage épigénétique

D'après C. H. Waddington (1940)

# Fenêtre de vulnérabilité - période d'opportunité ?



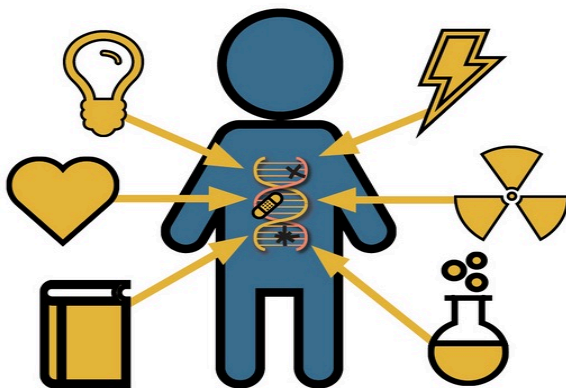
**”1000 premiers jours pour la santé”**

Saffery & Novakovic (2014)

# Saisir l'opportunité : former et accompagner les professionnels de santé en périnatalité

## Expériences positives

Relations aimantes, opportunités pour l'apprentissage, lien père-enfant...



## Influences négatives

Stress nutritionnel, polluants chimiques, physiques, biologiques et infectieux, stress psychosociaux (stress, trauma...)

\*Center on the Developing Child, Harvard University

# Objectifs prioritaires



**1**

Sensibiliser les professionnels de la périnatalité aux enjeux de la santé environnementale.

**2**

Former les professionnels de la périnatalité aux leviers d'action en santé environnementale sur la base des dernières connaissances scientifiques.

**3**

Permettre aux professionnels de la périnatalité d'être des relais d'informations et des accompagnants aux changements de comportements.

# Equipe pluridisciplinaire et expérimenté : vision systémique et compétences médicales

## Principaux intervenants :

Docteur **Laurent Chevallier**  
Attaché CHRU de Montpellier



Docteur **Nicolas Nocart**  
Gynécologue Obstétricien



**Ragnar Weissmann**  
Docteur es Sciences  
microbiologie et toxicologie



**Jennifer Oses**  
Ecotoxicologue



**Alexandre Nocart**  
Responsable de projet



**Carynn Palama**  
Experte en transformation;  
ancienne directrice d'hôpitaux





## Lancement du programme en Occitanie



### Action 1.1

Créer une culture commune des acteurs  
relais d'éducation en santé environnementale



**Sensibiliser le personnel soignant des 27 maternités de la  
région aux enjeux de Santé Environnementale**



# Formations sur un jour en Occitanie



- 9h00** Présentation : projet, équipe, plan de journée
- 9h15 Animation « Météo des humeurs »
- 9h30 **MODULE 1** : les grands enjeux, pourquoi sommes-nous la ?
- 10h15 Visionnage d'un extrait de vidéo
- 10h30 **MODULE 2** : période de vulnérabilité, PE, épigénétique, nutrition
- 11h15 Pause et animation
- 11h30 **MODULE 3** : données chiffrées, exposome, danger/risque, solutions

On déjeune tous ensemble

- 14h00 Ateliers pratiques
- 16h00 **MODULE 4** : Rôle des professionnelles de santé, communication, psychologie
- 16h30 « Boîte à idées, restitution et conclusions »
- 16h45 Fiche d'évaluation
- 16h50 « Photo masqué »
- 17h00** Clôture



# Exemple : formation à Tarbes



**Une formation « accessible, claire et pratique ». Les participants considèrent qu'ils sont en capacité à réinvestir la démarche santé environnementale dans leur activité professionnelle comme chez eux.**

*Extrait de l'évaluation de la formation.*



# Formations sur plusieurs jours

## **Sensibilisation à la santé environnementale – 2 jours**

Objectif: permettre de devenir un acteur averti en santé environnementale au sein de la maternité

## **Ambassadeur en santé environnementale – 4,5 jours**

Objectif : comprendre les enjeux en santé environnementale pour en devenir un acteur de la promotion auprès d'un public adulte et faciliter les changements de comportements au quotidien dans son environnement (Retours d'expériences plan d'action, conduite de changement ...)

# Les + de la démarche Okoya : facteurs facilitants

- Formations dispensées par **des experts et spécialistes médicaux et scientifiques** : haut niveau scientifique du contenu, données fiables et validés, niveau de confiance élevée (médecins)
- Intégration du **changement de comportement** dans le contenu de la formations (freins, psychologie environnementale, techniques de communication et du coaching)
- **Méthodologie de l'éducation** à la santé et l'animation d'ateliers (transmission horizontale, communication engagée)
- Diffusion des **outils de sensibilisation** destiné aux femmes enceintes et aux professionnels de santé

# Les outils

## Vidéos de sensibilisation (Youtube)

- Web-série « Graine de bonheur »
- 3 minutes pour comprendre
- Animation – 1000 câlins



## Plaquettes d'information

grand public et professionnelles de santé  
iode, étude, PE etc.

LES PERTURBATEURS  
ENDOCRINIENS (PE)



## C'est aussi : **Audit et accompagnement**

Poser le bon diagnostic et engager les établissements dans les actions santé environnement adaptés



- 1** Visite sur site (conférence, responsables de services, relève des pratiques)
- 2** Lecture multidisciplinaire de la situation (spécialistes scientifiques, médicaux, experts en transformation)
- 3** Rapport de diagnostic (analyse toxicologique, proposition d'accompagnement)

# Identifier les éventuels freins et actionner les clés de changement

**La santé environnementale est une démarche transversale. Elle doit être portée par l'ensemble des acteurs et services de l'établissement / de la maternité**

- Professionnels de santé (sage-femmes, médecins ...)
- Direction
- Responsables d'achats (fournitures, prestations)
- Service bâtiment et rénovation (responsable, agents)
- Service nettoyage et désinfection (responsables ,agents)
- Service espace verts
- Etc.

**L'équipe Okoya comprend une experte en transformation d'organisation**

# Et après la maternité ?

## Accompagnement des crèches en santé environnementale

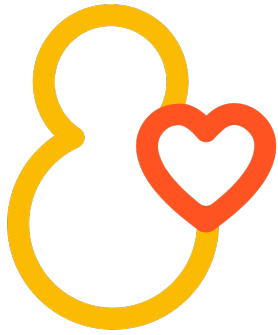
- Préserver le capital santé des enfants et des professionnel.le.s qui travaillent à leur bien-être
- Créer des crèches d'excellence sur la base des considérations scientifiques

# kodomo

## Les nouvelles crèches







**OKOYA**  
LA SANTÉ À CŒUR

**Merci de votre attention**

Dr Ragnar Weissmann

[contact@ragnarweissmann.com](mailto:contact@ragnarweissmann.com)

