



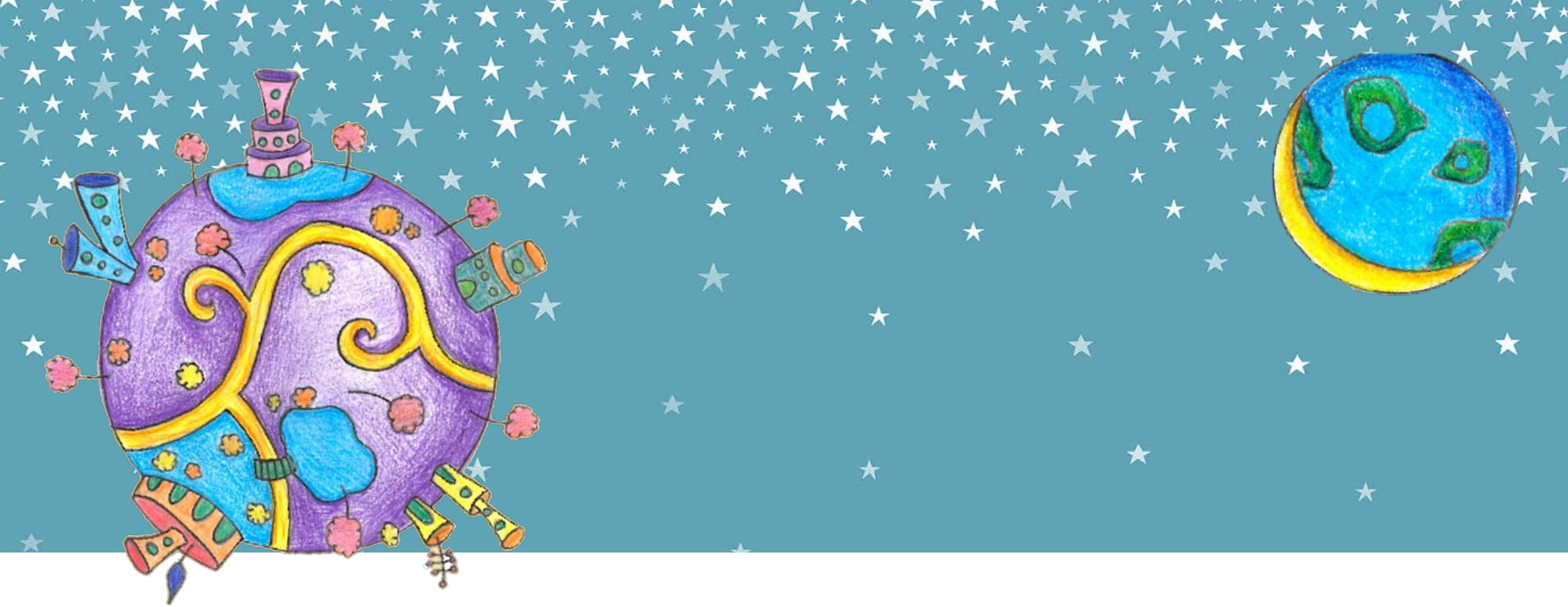
LE VOYAGE DES
ToiMoiNous
grandir et vivre ensemble

Vendredi 28 mai 2021



LES
MATINALES
de la recherche
Drapps

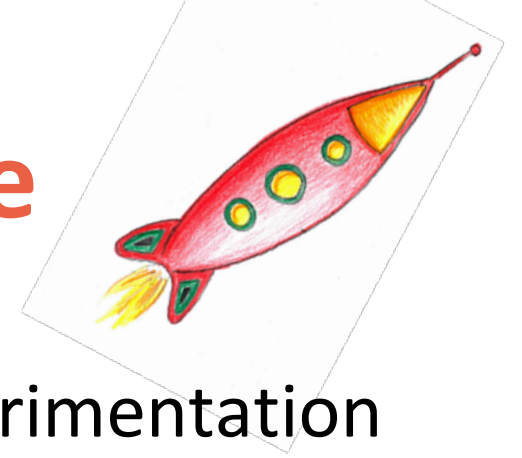




Présentation du programme

Sandrine Hannecart – Ireps Nouvelle-Aquitaine

Origine et contexte de mise en œuvre



- 2015-2016 : A la demande de l'ARS, création et expérimentation par le **Pôle de compétences** de l'ex **Limousin** (Corrèze, Creuse et Haute Vienne) d'un **programme sur les CPS** pour les **6 – 11 ans** dans le cadre des **TAP** sur les **CLS et QPV**

Projet stratégique et schéma régional de sante Nouvelle-Aquitaine 2018 – 2023 : Renforcer le pouvoir d'agir des personnes et développer les compétences de vie

- 2018 : la DD33 lance un **appel à candidature** pour une déclinaison sur les **QPV de Gironde**
- 2020 : mise en œuvre en **Sud-Gironde** dans le cadre du **CLS**

Un collectif d'acteurs formés aux CPS



Programme piloté et financé par l'ARS Nouvelle-Aquitaine



Partenaire sur la déclinaison sur les QPV de Gironde



Il était une fois...



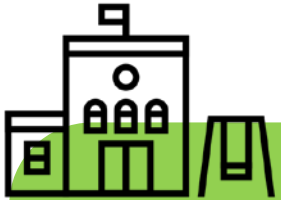
7 missions pour faire face aux petits et grands défis de la vie

Développer les capacités personnelles et relationnelles des enfants de 6 à 11 ans.

- ➡ Développer et maintenir un état de bien-être physique et mental
- ➡ Adopter un comportement approprié et positif à l'occasion des relations entretenues avec les autres
- ➡ Répondre avec efficacité aux exigences et aux épreuves de la vie quotidienne.



Une approche opérationnelle multimodale



Les collectivités

Mobilisation et implication des élus et responsables de services dans le suivi et le pilotage du déploiement par territoire (département ou CLS)

- ▮ Identifier les espaces les plus pertinents
- ▮ Pérenniser la démarche
- ▮ Favoriser la mobilisation des animateurs



Les animateurs

accompagnent les enfants dans le développement de leurs capacités personnelles et relationnelles.

- ▮ Formation
- ▮ Accompagnement par un membre du consortium
- ▮ Échanges de pratiques

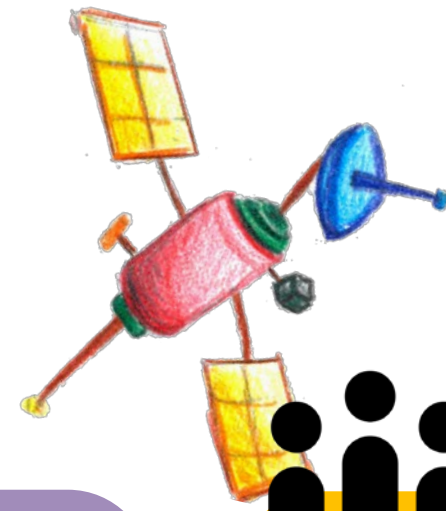


Les enfants

participent à **une aventure** : le voyage des ToiMoiNous

7 missions pour travailler sur :

- ▮ la connaissance de soi et des autres,
- ▮ les émotions,
- ▮ la communication
- ▮ la résolution de problème



Les familles

Sensibilisation des familles sur les CPS et présentation du programme (rencontre, supports de communication adaptés...)

- Des outils pour faire le lien avec les ateliers vécus par les enfants
- ▮ Le livret des enfants
 - ▮ Les cartes mission



Aidons les enfants des ToiMoiNous à :



- Mission 1 : Etre capable de reconnaître ses qualités et celles des autres, ce qu'on sait faire et ce qu'on connaît.
- Mission 2 : Savoir aller vers quelqu'un, se présenter, commencer une conversation avec lui, découvrir ses qualités, ses différences, et pourquoi pas, devenir ami avec lui.
- Mission 3 : Savoir communiquer, être capable de parler, d'échanger avec d'autres personnes, sans agressivité, dans la vie de tous les jours, et dans des situations difficiles.



Aidons les enfants des ToiMoiNous à :



- Missions 4 et 5 : Reconnaître ses émotions, savoir les nommer. Savoir ce qu'elles font sur notre corps et nos pensées.
- Mission 6 : Savoir gérer son stress, connaître ce qui nous stresse, utiliser des techniques avec notre corps pour nous apaiser.
- Mission 7 : Savoir résoudre des problèmes, être capable de bien comprendre une situation qui nous pose problème, de réfléchir aux différentes solutions possibles et de choisir une solution qui fonctionne.

Les ateliers

Une mise en œuvre adaptée au contexte

L'efficacité du programme repose sur la réalisation de 7 missions par les enfants.

3 formats possibles

- 7 ateliers de 1h30
- 11 ateliers d'1h.
- 14 ateliers de 45 min.



Déroulé type pour un travail formel des compétences

- Rituel de retour au calme
- Lecture de l'histoire pour **introduire la compétence** travaillée
- Identification de la compétence de l'atelier et savoir à quoi elle nous sert : **donner du sens**
- **Expérimentation** de la compétence
- **Retour sur le vécu** de l'expérimentation
- **Ancrage** des apprentissages : appliquer la compétence dans son quotidien, relever le défi de la carte mission, remplir le livret personnel de l'enfant

Développer les compétences professionnelles des animateurs pour développer les CPS des enfants et mettre en œuvre le voyage des ToiMoiNous

III➤ **Formation** orientée vers l'action

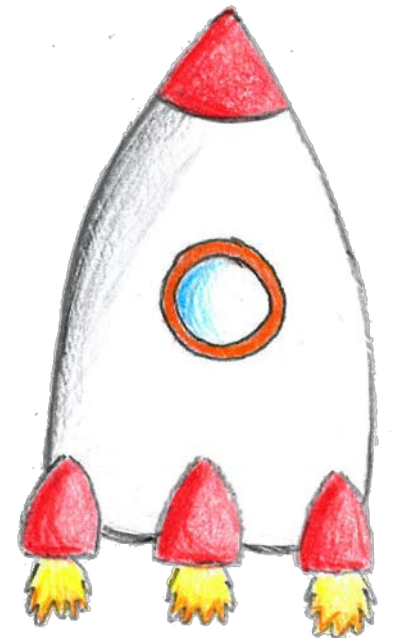
- développer les compétences des animateurs, en particulier le développement d'une posture éducative positive et bienveillante à l'égard des enfants,
- identifier le développement des CPS dans leur pratique
- découvrir et s'approprier le voyage des ToiMoiNous

III➤ **Co-animation** sur 3 ateliers

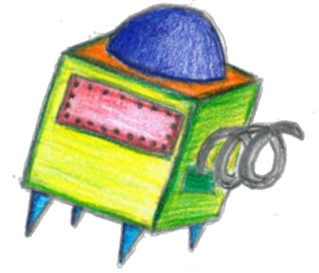
III➤ **Accompagnement** méthodologique

III➤ **Des journées d'échanges de pratiques**

- à mi-programme
- à la fin (journée bilan)



Les outils du programme



Pour l'animateur

- Le guide de l'animateur
 - des repères théoriques
 - les objectifs et le déroulé pédagogiques
 - les fiches descriptives des animations
- 12 cartes de retour au calme



Pour l'enfant

- Le livret des enfants
- Des cartes missions pour que les enfants s'entraînent au quotidien
- Un porte-clés ToiMoiNous



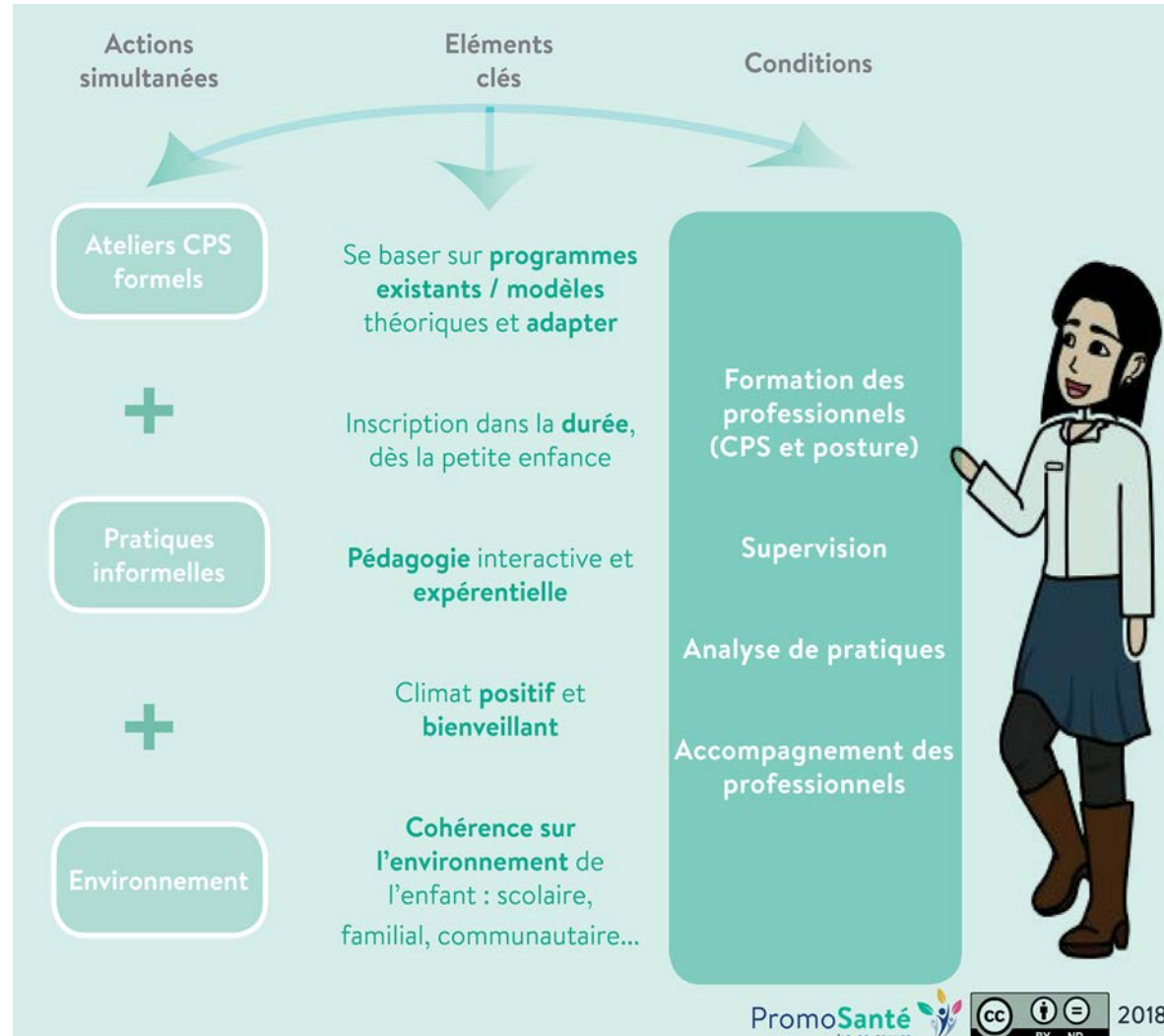
Les facteurs d'efficacité d'un programme de développement des CPS

Formation des membres du consortium

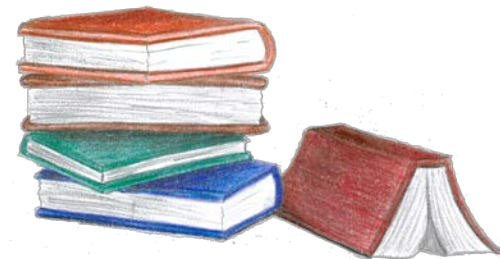
Le voyage des ToiMoiNous est basé sur des modèles théoriques
Plusieurs séances (10h30)
Une pédagogie interactive et basée sur l'expérience des enfants

Les animateurs formés favorisent les pratiques informelles auprès des enfants avec lesquels ils travaillent et parfois diffusent auprès de leurs collègues

Les animateurs formés travaillent sur leurs postures en faveur d'un environnement bienveillant
À minima pour les familles et les équipes éducatives des établissements scolaires



Formation des animateurs
Co-animation et accompagnement des animateurs
Journées d'échanges de pratiques





Partager

Modifier le Profil

Le voyage des ToiMoiNous en Sud-Gironde

@ToiMoiNous_IrepsNA33

Le voyage des ToiMoiNous : un programme développé et expérimenté en Nouvelle-Aquitaine par l'Ireps Nouvelle-Aquitaine et ses partenaires.

L'objectif est de développer les compétences psychosociales des enfants de 7 à 8 ans.

Ce programme est piloté par l'ARS Nouvelle-Aquitaine.



Présentation du programme

Contacts

Présentation du programme



Le voyage des
ToiMoiNous :...

4 éléments



Le Voyage des
ToiMoiNous en Sud-...

5 éléments



Le voyage des
ToiMoiNous : de quoi ç...

6 éléments



https://wakelet.com/@ToiMoiNous_IrepsNA33



Optimisation, expérimentation et évaluation du programme TMN CPS +

RESPONSABLES SCIENTIFIQUES : PR GRÉGORI MICHEL & MATHIEU GARCIA



La santé mentale des enfants : enjeu majeur de santé publique

- Hausse des problématiques psychologiques : stress, anxiété, troubles du comportement, problèmes d'attention, détresse émotionnelle, conduites à risques et violentes, etc... (e.g. Elkington et al., 2010; Saewyc & Edinbrough, 2010; Serras et al., 2010; Wood et al., 2012; Enquête Santé LMDE, 2005, 2008, 2011; Enquête HBSC, 2010).
- Ancrage très précoce de ces difficultés émotionnelles, comportementales et socio-relacionnelles (Bufferd et al., 2011; Dellatolas et al., 2007; Green et al., 2012; Kessler et al., 2012).
- Des effets délétères (à court et à long terme) sur le fonctionnement adaptatif, relationnel, familial, scolaire et social (Andrews & Wilding, 2004; Fergusson & Boden, 2008; Fröjd et al., 2008; Jeynes, 2002; Naicker et al., 2013).

De l'importance des programmes de prévention dès l'enfance

- Promouvoir la mise en place et la diffusion de stratégies d'intervention contribuant à prévenir le plus tôt possible, et ce de manière efficace, l'émergence, la cristallisation et l'aggravation des difficultés psychologiques que peuvent rencontrer certains enfants
- Favoriser une meilleure accessibilité de ces interventions pour les professionnels de terrain
- Enjeux actuels relatifs à l'implantation et à la transférabilité de ces programmes
- Intérêt d'un programme CPS (Jones & Bouffard, 2012; Wanless & Domitrovich, 2015; Weissberg et al., 2013)
- Nécessité d'une validation sur le plan scientifique
- Apporter les preuves d'une réelle efficacité pour en légitimer la réplication et la diffusion

Objectifs

- ▶ Logique de mise à l'épreuve scientifique du programme « **Le voyage des ToiMoiNous** » (TMN)

- ❖ *Deux sous-objectifs :*

- O1) Evaluation du processus d'implantation
- O2) Evaluation de l'efficacité et des effets du programme CPS TMN

□ O1) Evaluation du processus d'implantation

○ Focalisation sur la faisabilité et l'acceptabilité :

- *Quels sont les indicateurs permettant la transférabilité du programme ToiMoiNous ? Le programme est-il implanté conformément à ce qui a été prévu ? Le programme entraîne-t-il l'adhésion des parties prenantes (enfants, animateurs) ? Quels sont les indicateurs favorisant le déploiement de ce programme à grande échelle ?*

Objectifs

□ O2) Evaluation de l'efficacité et des effets du programme CPS

- Investigation des comportements, des émotions, de la santé mentale, de l'acquisition des compétences psychosociales, etc...
- *Quels sont les effets de ce programme CPS sur la santé mentale des enfants âgés de 6 à 11 ans ? Cette intervention est-elle suffisamment efficace ? Dans quelle mesure et jusqu'à quel point agit-elle sur les déterminants de la santé mentale des jeunes enfants scolarisés en école élémentaire (ex : psychologie positive) ? Les résultats obtenus conduisent-ils à renforcer certains modules du TMN CPS+ , selon les publics (ex : âge, REP vs Hors REP) ? Permet-elle réellement de prévenir les conduites agressives ou encore les comportements à risques ? Contribue-t-elle véritablement à réduire le haut niveau de symptomatologie externalisée et/ou internalisée relevée chez certains enfants ?*

Protocole Méthodologique

▶ Etude « quasi-expérimentale »/démarche nomothétique

❖ *Constitution de 2 groupes distincts*

- Groupe intervention VS groupe contrôle (selon la méthode des listes d'attente)

✓ *Deux séquences d'évaluation (Avant & Après Intervention) (mais nous y reviendrons)*

Population

Appliquer pour chaque territoire et
pour chaque contexte d'implantation
(scolaire, péri-scolaire & extra-scolaire)

❖ Tableau récapitulatif des effectifs minimums attendus

Niveaux	Groupe intervention		Groupe non intervention	
	REP	Hors REP	REP	Hors REP
CP	1-2 groupes	1-2 groupes	1-2 groupes	1-2 groupes
CE1	1-2 groupes	1-2 groupes	1-2 groupes	1-2 groupes
CE2	1-2 groupes	1-2 groupes	1-2 groupes	1-2 groupes
CM1	1-2 groupes	1-2 groupes	1-2 groupes	1-2 groupes
CM2	1-2 groupes	1-2 groupes	1-2 groupes	1-2 groupes
Totaux groupes	5-10 groupes	5-10 groupes	5-10 groupes	5-10 groupes
Totaux élèves	N=50 -150	N=50 -150	N=50 -150	N=50 -150

Modalités d'évaluation pour O1

▶ Méthode DEVA (Lambooy, 2015) → Approche qualitative

- Utilisation d'une grille d'évaluation évaluant la réalisation et/ou la non réalisation des objectifs du programme TMN à partir d'un certain nombre de critères (objectifs remplis, climat de l'intervention, dosage, distribution du matériel, satisfaction, adhésions des enfants, modalités d'implantation, vécu etc...)
- Fiches de suivi pour animateurs, directeurs, enseignants, parents, et enfants.

❖ *(Evaluation mise en place tout au long de l'intervention)*

Fiches de suivi (exemple)



Fiche de suivi des séances

Séance 1 : Avoir une conscience de soi positive

Animateur : _____ Ecole/ centre de loisirs : _____

Je fais le programme en (entourer la bonne réponse) : 7 séances 11 séances 14 séances

Pour les programmes en 7 séances	Pour les programmes en 11 ou 14 séances
Date de la séance :	Dates des séances : /
Heure du début de la séance :	Heure début de séance 1 ^{ère} partie :
Heure de la fin de la séance :	Heure fin de séance 1 ^{ème} partie :
	Heure début de séance 2 ^{ème} partie :
	Heure fin de séance 2 ^{ème} partie :

Notez le **nom des élèves absents** à cette séance (Pour les groupes en 11 ou 14 séances, précisez les dates des absences) : _____

1) Cochez les activités réalisées pendant la séance

Etapas	Réalisée en entier	Réalisée partiellement	Non réalisée
Rituel du début de séance			
La fleur des qualités			
Le jeu des qualités			
L'arbre des compétences			
Débriefing oral de la séance			
Débriefing écrit			
Explication de la mission de la semaine (à faire à la maison)			

2) Matériel distribué aux enfants

	Nombre d'éléments distribués
Le livret TMN enfants	
La carte mission du jour	
Autre :	
Autre :	
Autre :	

3) Adhésion des enfants à la séance

	--	-	+	++	Commentaires
Participation des enfants lors de la séance					
Implication des enfants dans les activités					

4) Conditions matérielles de la séance 5

Sur une échelle de 1 à 5 (1 très mauvais à 5 très bon), comment noteriez-vous les conditions matérielles de la séance (espace, confort des locaux, bruits extérieurs, moment de l'atelier...), notez ce qui, selon vous aurait pu avoir un impact négatif sur l'atelier.

1 2 3 4 5

Impact(s) négatif(s) : _____

5) Pour chacune des questions suivantes cochez la réponse qui vous correspond le mieux :

	Tout à fait d'accord	Plutôt d'accord	Plutôt en désaccord	Totalement en désaccord
La séance d'aujourd'hui s'est déroulée dans des conditions agréables.				
J'étais à l'aise avec les activités pédagogiques du jour.				
J'étais à l'aise avec le concept CPS du jour : « Avoir une conscience de soi positive ».				
Je me suis senti.e compétent.e à animer l'atelier.				
Le classeur d'animation m'a été utile pour préparer ma séance.				
Je pense que l'atelier d'aujourd'hui va permettre aux enfants d'améliorer leur estime d'eux-même et favoriser leur bien-être.				

6) Quizz CPS du jour (répondre de façon succincte en 1 à 3 phrases maximum)

a) Qu'est-ce que ça veut dire « avoir une conscience positive de soi ? »

b) Qu'est-ce que cette compétence apporte à l'enfant ?

Dernières petites questions : sur le programme ToiMoiNous

Tu as participé au programme « le voyage des Toimoinous ».

Pour chaque question, mets une croix dans la case qui correspond le mieux à ce que tu penses (il n'y a pas de bonne ou de mauvaise réponse).

	Oui beaucoup	Oui un peu	Non
1) As-tu compris à quoi servait ce programme ?			
2) As-tu appris des choses grâce à ce programme ?			
3) As-tu aimé ce programme ?			
4) Conseillerais-tu à un(e) ami(e) de participer à ce programme ?			
5) Penses-tu que les animateurs connaissent bien les compétences travaillées dans ce programme et qu'ils montrent le bon exemple ?			
6) Penses-tu que tes parents connaissent bien les compétences travaillées dans ce programme et qu'ils montrent le bon exemple ?			
7) Penses-tu que les enseignants connaissent bien les compétences travaillées dans ce programme et qu'ils montrent le bon exemple ?			
8) Depuis les ateliers, penses-tu plus souvent à tes qualités, tes forces ?			
9) Depuis les ateliers est-ce qu'il est plus facile pour toi de résoudre des problèmes/demander de l'aide ?			

Pendant ce programme, on t'a remis un livret avec l'histoire des ToiMoiNous.

Entre chaque séance du programme...	Toujours	Parfois	Jamais
8) As-tu relu ce livret ?			
9) As-tu montré ce livret à tes parents ?			
10) As-tu montré ce livret à ton enseignant ?			
11) As-tu montré ce livret à un ou plusieurs amis ?			

	Oui beaucoup	Oui un peu	Non
12) As-tu compris ce livret ?			
13) As-tu appris des choses grâce à ce livret ?			
14) As-tu aimé ce livret ?			

Modalités d'évaluation pour O2

- ▶ Utilisation d'instruments de mesure standardisés (échelles hétéro et auto-rapportées validées par la littérature scientifique)

➔ Approche quantitative

➤ Dimensions psychologiques évaluées :

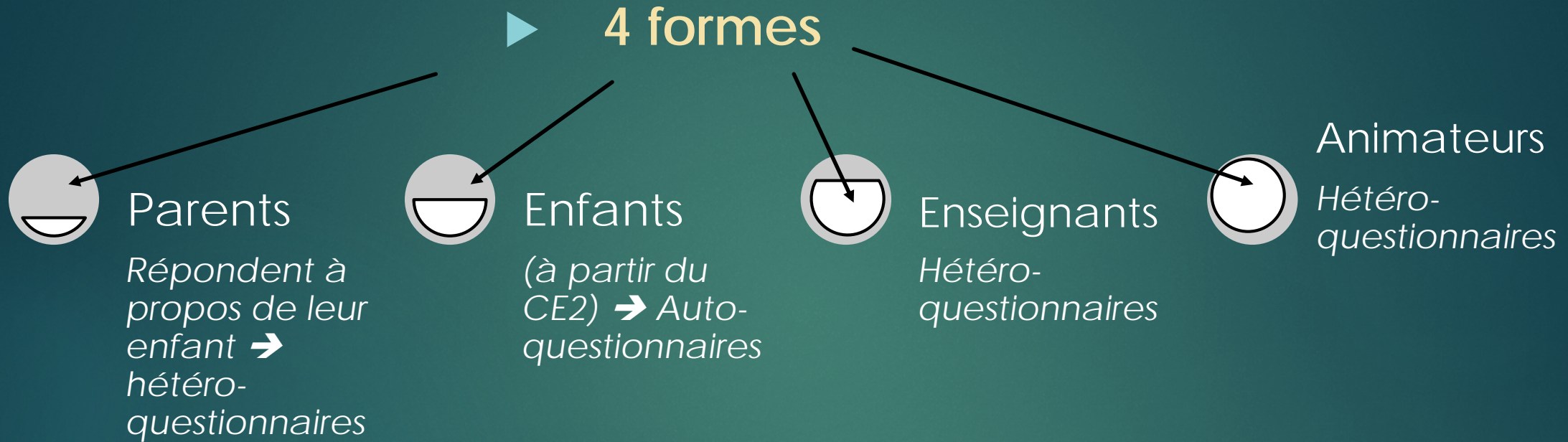
Aspects positifs,
psychologie
positive

- Santé mentale positive (bien-être, qualité de vie, sentiment de bonheur, estime de soi, progression dans l'acquisition des CPS...)
- Comportements prosociaux
- Empathie

Symptomatologie,
vulnérabilités

- Fonctionnement émotionnel (problèmes émotionnels, expression des émotions, etc..)
- Fonctionnement relationnel (résolution des conflits, etc..)
- Problèmes de comportements
- Agressivité
- Inattention, impulsivité, hyperactivité
- Sommeil
- Conduites à risque
- Manifestations anxieuses et dépressives
- Fonctionnement scolaire

Formulaire de Questionnaires



✓ Recueil plurisource
(pluri-informateurs)

→ Croiser les regards et
les données

Exemples d'échelles

3. En vous basant sur le comportement de votre enfant depuis la rentrée scolaire, cochez la case qui lui correspond le mieux. Répondez pour chaque énoncé du mieux que vous pouvez même si vous n'êtes pas absolument sûr ou si l'énoncé vous paraît inadéquat. Rappelez-vous, il n'y a pas de bonnes ou de mauvaises réponses.

Depuis la rentrée scolaire, votre enfant :	Pas vrai	Un peu vrai	Très vrai
1. Est attentif aux autres, tient compte de ce qu'ils ressentent	<input type="checkbox"/>	<input type="checkbox"/>	<input type="checkbox"/>
2. Est agité, hyperactif, ne tient pas en place	<input type="checkbox"/>	<input type="checkbox"/>	<input type="checkbox"/>
3. Se plaint souvent de maux de tête ou de ventre ou de nausées	<input type="checkbox"/>	<input type="checkbox"/>	<input type="checkbox"/>
4. Partage facilement avec les autres enfants (friandises, jouets, crayons, etc.)	<input type="checkbox"/>	<input type="checkbox"/>	<input type="checkbox"/>
5. Fait souvent des crises de colère ou s'emporte facilement	<input type="checkbox"/>	<input type="checkbox"/>	<input type="checkbox"/>
6. Est plutôt solitaire, a tendance à jouer seul	<input type="checkbox"/>	<input type="checkbox"/>	<input type="checkbox"/>
7. Est en général obéissant, fait habituellement ce que les adultes demandent	<input type="checkbox"/>	<input type="checkbox"/>	<input type="checkbox"/>
8. S'inquiète souvent, paraît souvent soucieux	<input type="checkbox"/>	<input type="checkbox"/>	<input type="checkbox"/>
9. Aide volontiers quand quelqu'un s'est fait mal ou ne se sent pas bien	<input type="checkbox"/>	<input type="checkbox"/>	<input type="checkbox"/>
10. Ne tient pas en place ou se tortille constamment	<input type="checkbox"/>	<input type="checkbox"/>	<input type="checkbox"/>

La façon dont je me sens

Indique pour chaque phrase si la **phrase est vraie, parfois vraie ou pas vraie** pour toi. Choisis la réponse qui te correspond le mieux. Tu ne peux cocher **qu'une seule réponse**. Si tu trouves que c'est difficile, choisis la réponse qui te correspond la plupart du temps. Différents enfants ont différents sentiments et idées à propos de leurs sentiments. Donc, il n'y a ni de bonne, ni de mauvaise réponse.

	Pas vrai	Parfois vrai	Vrai
1. Je suis souvent confus(e) ou perplexe à propos de ce que je ressens	<input type="radio"/>	<input type="radio"/>	<input type="radio"/>
2. Je trouve ça difficile d'expliquer à un(e) ami(e) comment je me sens	<input type="radio"/>	<input type="radio"/>	<input type="radio"/>
3. Les autres personnes n'ont pas besoin de savoir comment je me sens	<input type="radio"/>	<input type="radio"/>	<input type="radio"/>
4. Quand j'ai peur ou que je suis nerveux(se), je ressens quelque chose dans mon ventre	<input type="radio"/>	<input type="radio"/>	<input type="radio"/>
5. C'est important de savoir comment mes amis se sentent.	<input type="radio"/>	<input type="radio"/>	<input type="radio"/>
6. Quand je suis <u>fâché(e)</u> ou contrarié(e), j'essaie de comprendre pourquoi.	<input type="radio"/>	<input type="radio"/>	<input type="radio"/>
7. C'est difficile de savoir si je me sens triste, <u>fâché(e)</u> ou autre chose.	<input type="radio"/>	<input type="radio"/>	<input type="radio"/>
8. Je trouve ça dur de parler à quelqu'un de comment je me sens.	<input type="radio"/>	<input type="radio"/>	<input type="radio"/>

Variables mesurées (1)

Bien être, sentiment d'être heureux (*Subjective Happiness Scale, Holder & Klassen, 2010 ; KINDL-R, Ravens-Sieberer & Bullinger, 1998*)

Estime de soi, auto-évaluation de Soi, sentiment d'auto-efficacité (*QAEVS ; Maintier & Alaphilippe, 2006*)

Compétences émotionnelles [*Emotion Awareness Questionnaire (EAQ30) (Lahaye et al., 2011)*]

Anxiété (différents types d'anxiété mesurés), stress, phobie sociale, trouble panique, symptomatologie TOC, et symptomatologie dépressive [*Échelle d'anxiété et de dépression révisée - Revised Child Anxiety and Depression Scale (RCADS) (Bouvard et coll., 2012)*]

Troubles du comportement, hyperactivité, impulsivité, inattention, difficultés relationnelles (*The Strengths and Difficulties Questionnaire, Goodman, 1997 ; Child Problematic Traits Inventory, Colins et al., 2014*)

Comportements prosociaux (*The Strengths and Difficulties Questionnaire, Goodman, 1997*)

Variables mesurées (2)

Détachement/insensibilité vs sensibilité émotionnelle, expression des émotions (Inventory of Callous-Unemotional Traits, Frick, 2004 ; Child Problematic Traits Inventory, Colins et al., 2014).

Conduites à risque (Child Problematic Traits Inventory, Colins et al., 2014)

Empathie affective & cognitive (Griffith Empathy Measure, Dadds et al. 2008)

Tendance au remords/culpabilité/compassion (Inventory of Callous-Unemotional Traits, Frick, 2004 ; Child Problematic Traits Inventory, Colins et al., 2014).

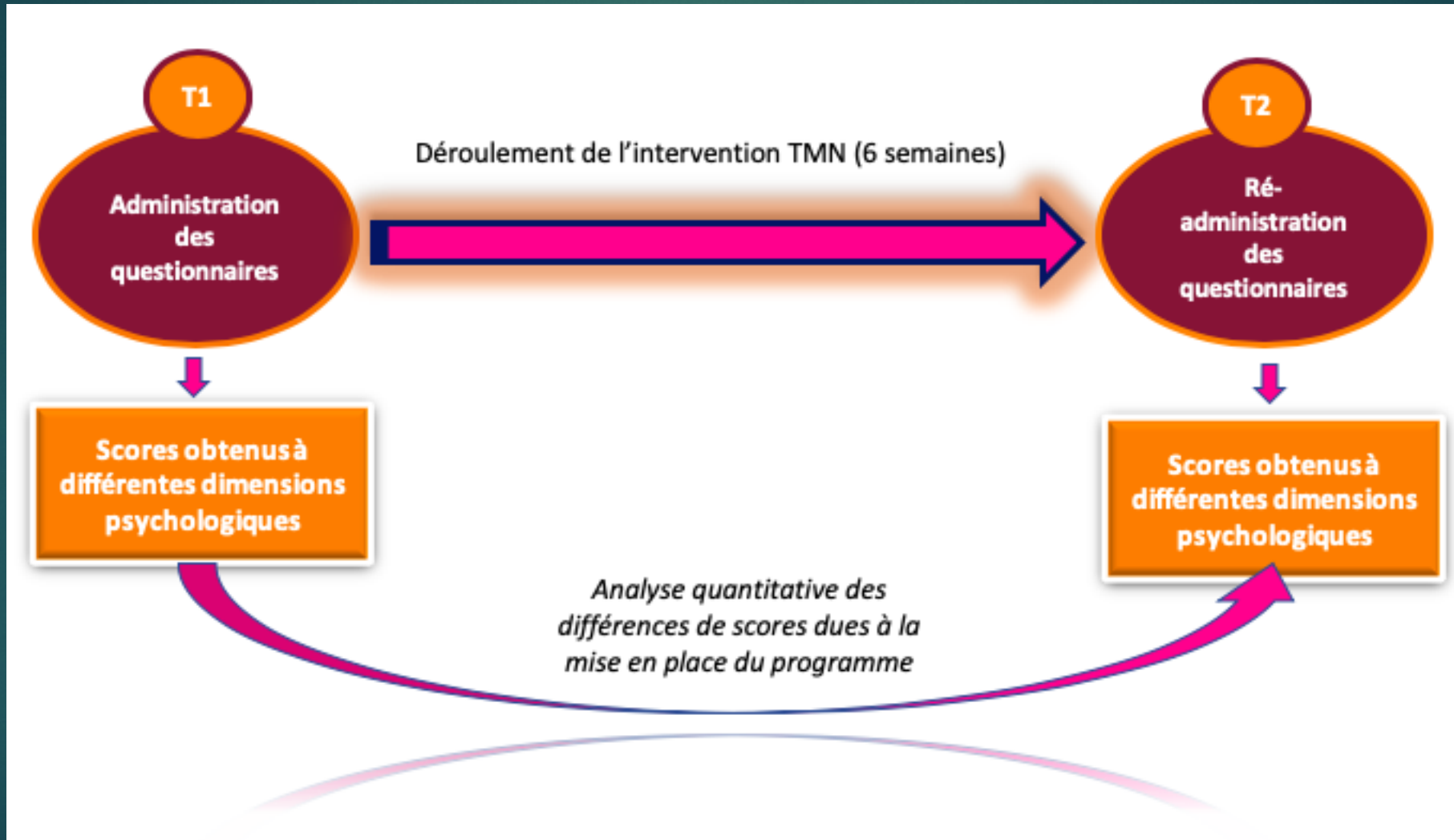
Sommeil (Questionnaire de sommeil, Salla et al., 2016)

Hétéro-agressivité (proactive et réactive, relationnelle et physique) (Instrument for Proactive and Reactive Aggression, Polman et al., 2009)

Résultats scolaires.

+ variables d'ajustement/contrôle

Schéma des Temps de mesure



Intérêts et applications

- Obtenir un outil validé, adapté à différents milieux (population générale et milieux défavorisés), ayant fait preuve de son efficacité et dont les conditions d'implantation et de transférabilité sont clairement identifiées et spécifiées → *réalisation d'un manuel d'implantation*
- Démontrer l'intérêt préventif et la pertinence d'une mise en place précoce de telles interventions en France.
- Apporter des éléments concrets permettant d'optimiser la diffusion de ce programme, d'en légitimer la réplication, voire la systématisation.
- Mise en exergue de l'efficacité et des effets significatifs du Voyage TMN pour pérenniser son implantation dès l'école primaire.
- Argumenter en faveur du déploiement de formations.

Quelques données saillantes issues du pré-test (N = 30)

- Taux important de conduites à risques et d'agressivité relevés chez les enfants
- Forte hétérogénéité dans les symptomatologies anxieuses observées (idem pour le niveau de stress).
- Variété des profils en termes de symptomatologie dépressive, avec certains enfants obtenant des scores très élevés à l'échelle de dépression utilisée.
- Grande disparité par rapport aux compétences émotionnelles et socio-relationnelles rapportées par les enfants.
- Hétérogénéité notable vis-à-vis du niveau de bien être exprimé par les enfants (variabilité interindividuelle importante).
- Difficultés parfois massives en termes de régulation émotionnelle.

Merci pour votre attention

« Ici, comme partout ailleurs, remonter à l'origine des choses et en suivre avec soin le développement est la voie la plus sûre pour bien comprendre un phénomène »

Aristote, La politique

