



Journée d'Échanges Régionale

**#Périnatalité**  
**& Santé-Environnement**

# Périnatalité et santé- environnementale : de quoi parle-t'on ?

Dr Marie-Pierre Allié  
Médecin Inspecteur de Santé Publique



# Contexte

- Prise de conscience sociétale des enjeux environnementaux;
- Développement des connaissances des effets de l'environnement sur la santé;



nécessité d'agir: citoyens, acteurs politiques, acteurs économiques....

intégration des enjeux environnementaux dans politiques de santé

# Santé environnementale

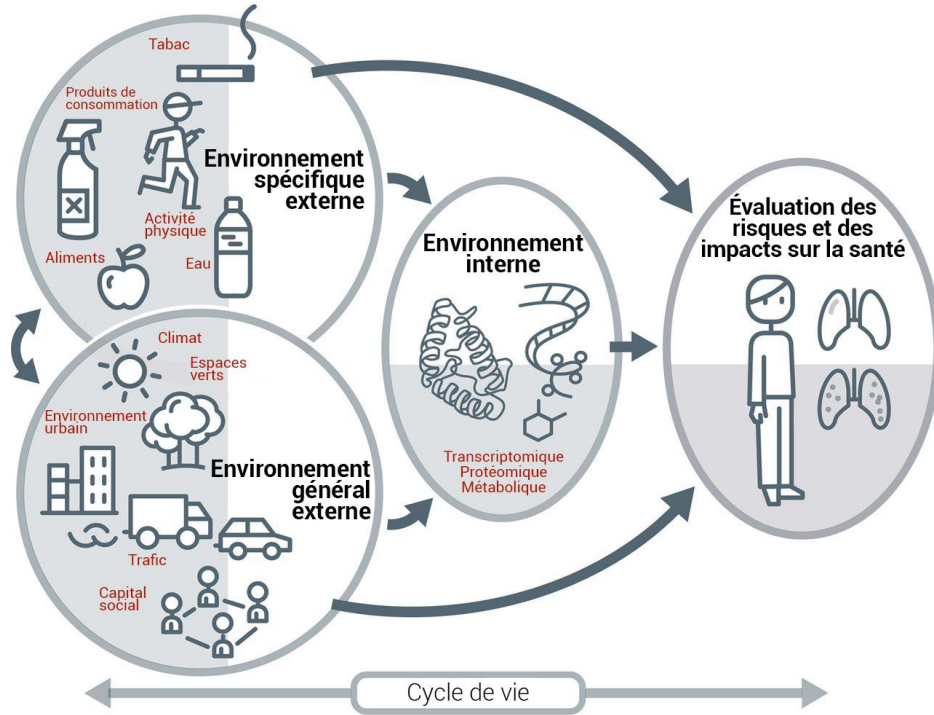
Santé:

« un état de complet bien-être physique, mental et social, [qui] ne consiste pas seulement en une absence de maladie ou d’infirmité » (OMS, 1946)

Santé Environnementale

« La santé environnementale recouvre les aspects de la santé humaine, y compris la qualité de la vie, qui sont déterminés par les facteurs physiques, biologiques, sociaux et psychosociaux de l'environnement. Elle concerne également la politique et les pratiques de gestion, de résorption, de contrôle et de prévention des facteurs environnementaux susceptibles d’affecter la santé des générations actuelles et futures. » (OMS, 1994)

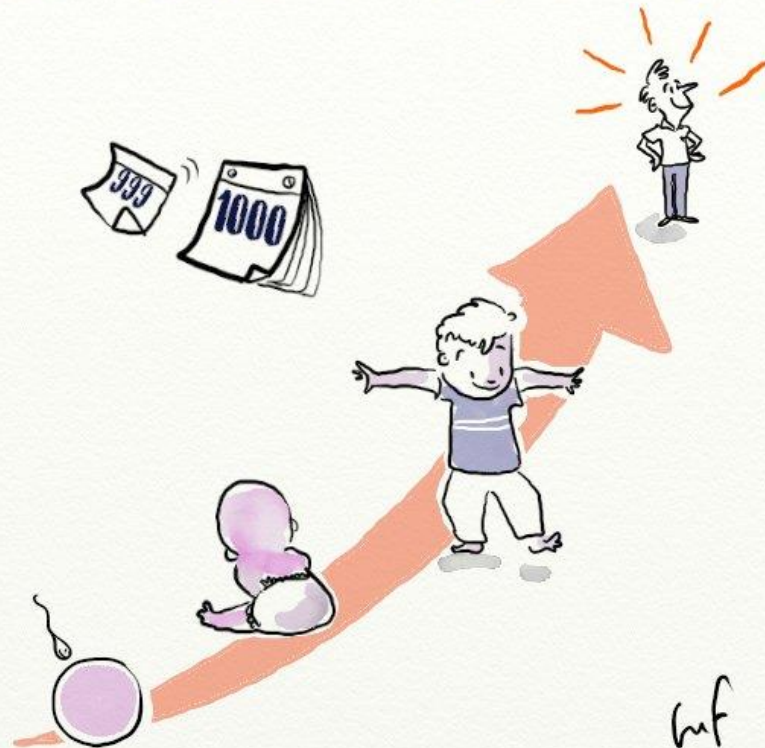
# Exposome



# Exposome

- ↘ ensemble des expositions qui peuvent influencer la santé humaine tout au long de la vie
- ↘ expositions physiques extérieures, contexte psychologique et social, régulations du milieu intérieur.
- ↘ en réalité l'ensemble des facteurs de risque d'origine non génétique
- ↘ L'étude de l'exposome implique une analyse intégrée des différents stress en tenant compte des effets à long terme et potentiellement multigénérationnels.
- ↘ Impacts en santé publique:
  - approche plus précise de la prévention y compris au niveau individuel,
  - modification des principes de la réglementation actuellement fondée sur une sectorisation par source ou par facteur de stress (air, eau, bruit, substances prises individuellement, etc.),
  - développement de recherches multidisciplinaires
  - impacter ainsi les approches pédagogiques.

# L'IMPORTANCE DES 1000 PREMIERS JOURS DE VIE



# Les 1000 jours

- DOHaD
  - Origines développementales de la santé et des maladies (Developmental Origins of Health and Disease)
- Epigénétique
  - Modifications de l'activité des gènes

# Perturbateurs Endocriniens

## ➤ Définition

- « Un perturbateur endocrinien est une substance ou un mélange exogène altérant les fonctions du système endocrinien et induisant donc des effets nocifs sur la santé d'un organisme intact, de ses descendants ou sous-Populations ». OMS, 2012

## ➤ Spécificités

- Effet dose-réponse
- Effet de latence: temps entre l'exposition et les effets des pathologies peut être long
- Effet cocktail,
- Effet transgénérationnel.



# PLAN NATIONAL SANTÉ ENVIRONNEMENT

- Trois plans nationaux santé environnement successifs depuis 2004.
- Objectifs:
  - agir sur notre environnement et sur notre santé
  - limiter les expositions et les risques induits,
  - informer et sensibiliser les populations, dont les plus fragiles
  - mieux connaître notre environnement et les liens avec notre santé grâce à la recherche.

# PLAN NATIONAL SANTÉ ENVIRONNEMENT



## Les 4 axes du PNSE 4

- S'informer, se former et informer sur l'état de mon environnement et les bons gestes à adopter
- Réduire les expositions environnementales affectant notre santé
- Démultiplier les actions concrètes menées dans les territoires
- Mieux connaître les expositions et les effets de l'environnement sur la santé des populations

# Stratégie nationale sur les perturbateurs endocriniens

## 1ère Stratégie nationale: 2014/2016

- Soutenir la recherche
- Développer l'innovation dans l'industrie, stimuler les produits de substitution
- Renforcer l'expertise : recherche sur 8 substances suspectes (ANSES)
- Porter le sujet au niveau Européen
- Améliorer l'information du citoyen

# Stratégie nationale sur les perturbateurs endocriniens

## 2ème Stratégie nationale 2019 / 2022

### Axe 1 : Protéger la population Former informer

- Publication d'une liste des PE publiée
- Sensibilisation du grand public : création d'un site d'information grand public sur les risques liés à l'utilisation de certains produits chimiques, dont les perturbateurs endocriniens <https://www.agir-pour-bebe.fr/>
- Former les professionnels de santé et de la petite enfance

### Axe 2 : Protéger l'environnement

- Agir sur les réglementations qui s'appliquent aux objets du quotidien
- Recueil de données sur la contamination des milieux par les perturbateurs endocriniens

### Axe 3 : Améliorer les connaissances

- Accélérer la recherche pour adapter notre gestion des risques et la réglementation
- Développer une recherche appliquée en santé pour prévenir, prendre en charge et traiter les effets des perturbateurs endocriniens
- Elargir la surveillance des populations

# 3<sup>ème</sup> Plan régional santé environnement en Occitanie

## 4 axes

RENFORCER  
L'APPROPRIATION  
DE LA SANTÉ  
ENVIRONNEMENTALE  
POUR LES  
CITOYENS



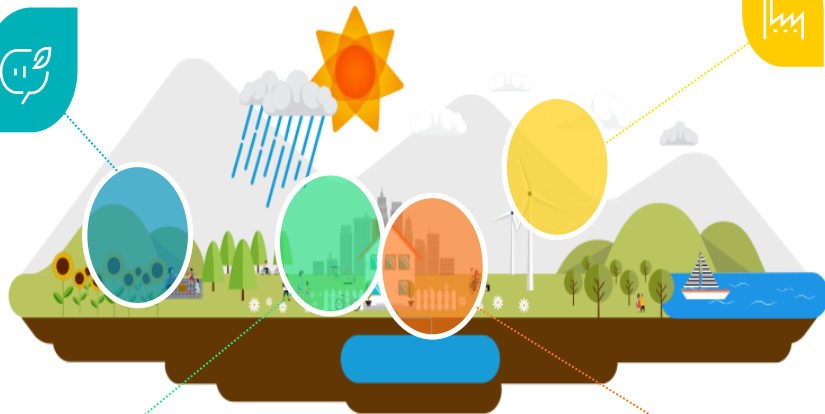
PRÉVENIR  
OU LIMITER  
LES RISQUES  
SANITAIRES  
EN MILIEUX  
EXTÉRIEURS



PROMOUVOIR  
UN URBANISME,  
UN AMÉNAGEMENT  
DU TERRITOIRE ET  
DES MOBILITÉS  
FAVORABLES  
À LA SANTÉ



PRÉVENIR  
OU LIMITER  
LES RISQUES  
SANITAIRES  
DANS LES  
ESPACES CLOS



# Actions menées en Occitanie

## □ Dans le cadre du PRSE3

- Information et formation des professionnels de santé et des professionnels de la petite enfance: santé environnementale, qualité de l'air intérieur, perturbateurs endociniens
- Sensibilisation à la santé environnementale
- Accompagnement de certains établissements dans une démarche intégrée de réduction des expositions à la source: maternité (politique des achats, biberon, ateliers pour les mamans), établissements médicosociaux

Outils: Appel à Projet, réseau R<sup>2</sup>ESE, contrat locaux de santé

# Actions menées en Occitanie

## ☐ Actions loco-régionales

### ✓ Département du Tarn :

Plan départemental triennal de prévention et de lutte contre les perturbateurs endocriniens 2019-2021.

### ✓ Montpellier Méditerranée Métropole:

Surveillance de la pollution atmosphérique sur l'ensemble du territoire en partenariat avec ATMO Occitanie.

### ✓ Région Occitanie:

Plan d'Actions Régional pour un territoire sans perturbateurs endocriniens  
Appel à manifestation d'intérêt (avec ARS) pour sensibiliser et informer les futurs professionnels en travail social

# Perspectives

## Opportunités

- ↘ Dynamique régionale en développement
- ↘ Concertation à venir autour du 4<sup>ème</sup> Plan Régional en Santé Environnement,
- ↘ Mobilisation accrue des acteurs: professionnels, associations

## Priorités

- ↘ Populations les plus exposées et les plus vulnérables
- ↘ Information et formation
- ↘ Territorialisation des actions en santé environnementale



“*Merci,  
de votre  
attention.*”

