

# Les inégalités environnementales de santé, définition et état des lieux

**Virginie CHASLES**

Professeure de géographie

UMR Environnement Ville Société  
Université Jean Monnet Saint-Etienne

[virginie.chasles@univ-st-etienne.fr](mailto:virginie.chasles@univ-st-etienne.fr)



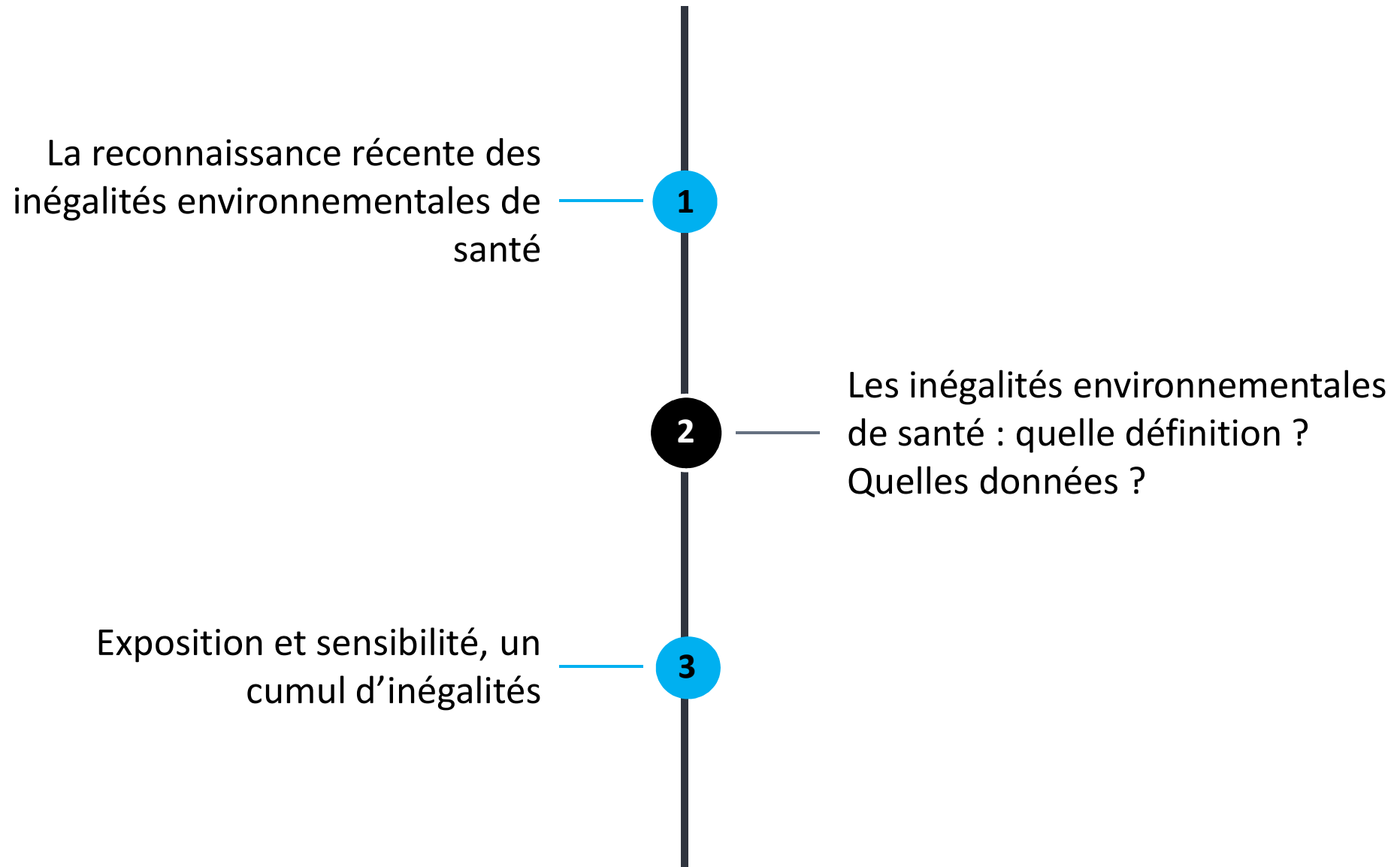
**EVS**

Environnement,  
Ville, Société  
UMR 5600



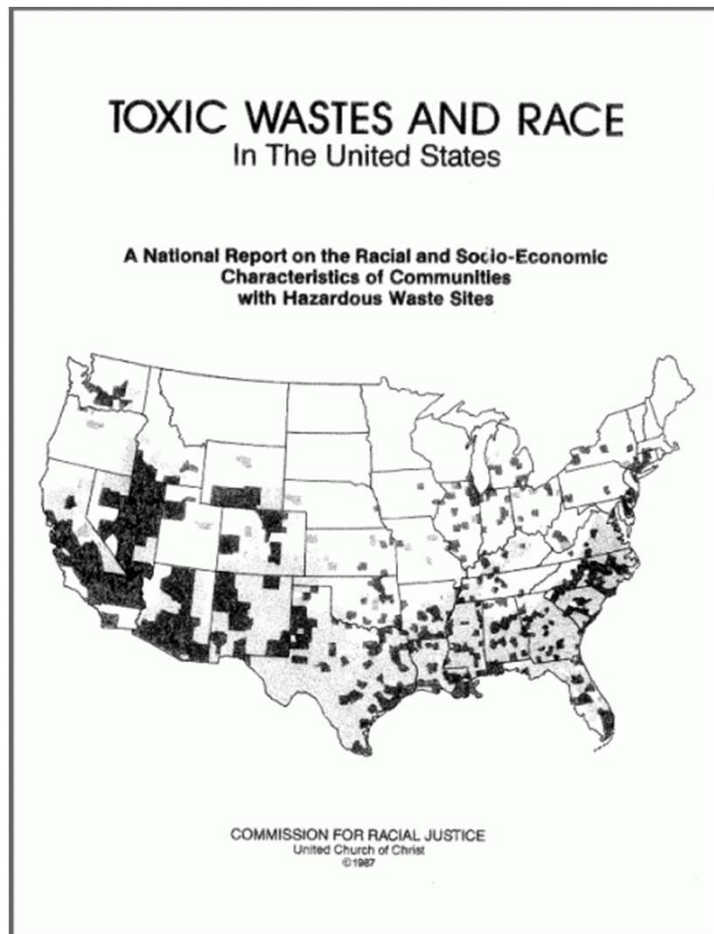
**UNIVERSITÉ  
JEAN MONNET**  
SAINT-ÉTIENNE

# Structure de la présentation



# Inégalités environnementales, une reconnaissance récente

- Inégalités environnementales ≠ Inégalités écologiques (Cyria Emelianoff )
- Mouvement de Justice environnementale (Etats-Unis, 1980')



→ aux Etats-Unis, les **minorités ethniques** (noires, amérindiennes, hispaniques) **et socio-économiques** sont les plus exposées aux aménagements et infrastructures les plus polluants.

Référence : Charles, L., Emelianoff, C., Ghorra-Gobin, C., Roussel, I., Roussel, F.-X., Scarwell, H., 2007, Les multiples facettes des inégalités écologiques, *Développement durable et territoires*, dossier n° 9 « inégalités écologiques, inégalités sociales ».

# Inégalités environnementales, quelle définition ?

- Inégalités d'**exposition aux dégradations environnementales** (pollution, nuisances, risques)
- Inégalités d'**accès aux ressources et aménités environnementales** (espace vert, biodiversité, présence d'eau, esthétique paysagère ...)
- Impact différencié des **politiques environnementales**
- Moindre **poids décisionnel**

Catherine Larrère

## Les inégalités environnementales

idées la vie des .fr

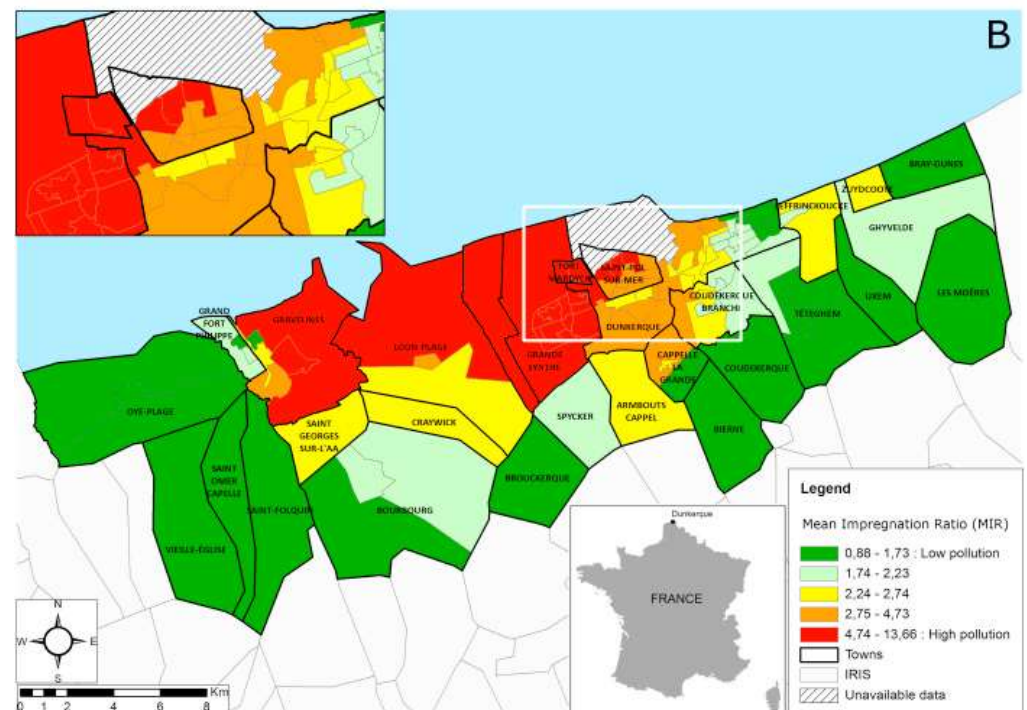
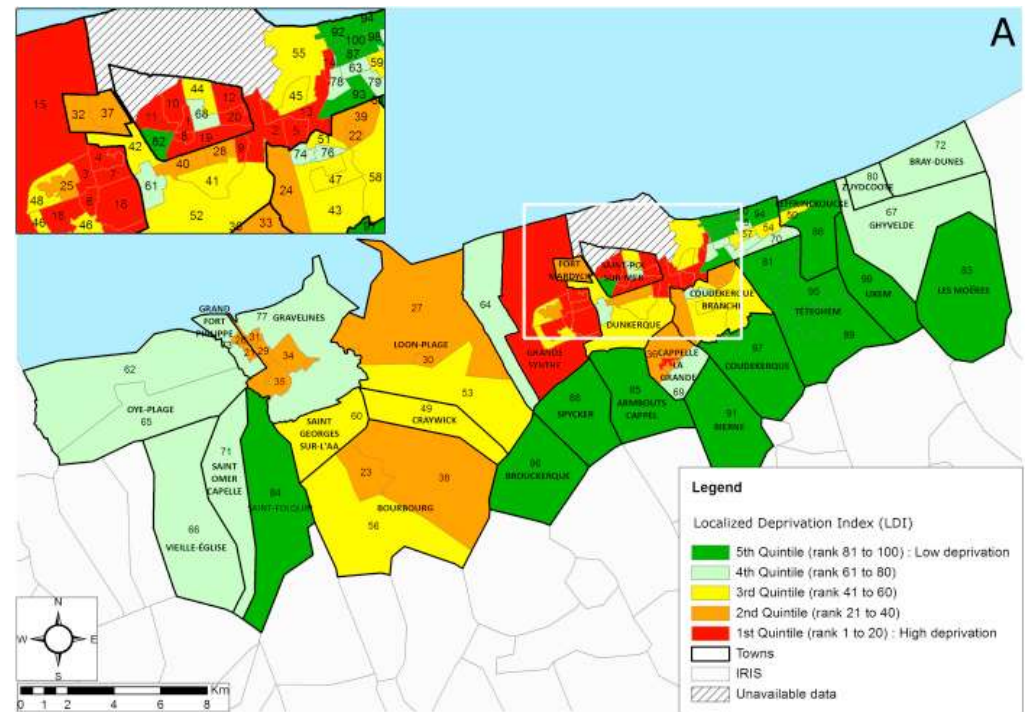
puf

## Discriminations

### localisationnelles (E. W. Soja) :

- L. Laurian (2008, 2014) & J.-F. Viel (2011), inégalités d'exposition aux équipements polluants et aux sites industriels à risque.
- C. Declercq & al. (2005), indice de Townsend / localisation des sites industriels classés SEVESO et sites émettant des rejets industriels (Nord-Pas-de-Calais).
- F. Ocelli & al. (2016), indicateur de défaveur localisée / niveau de contamination (Dunkerque).
- G. Faburel & S. Gueymard (2008), « handicaps environnementaux » / défaveur socio-économique.

Source : Ocelli, F., Bavdek, R., Deram, A., Hellequin, A.-P., Cuny, M.-A. et al., 2016, Using lichen biomonitoring to assess environmental justice at a neighbourhood level in an industrial area of Northern France, *Ecological Indicators*, 60, pp.781-788



# Inégalités d'exposition et de sensibilité

- Certaines **configurations territoriales** sont moins favorables à la santé que d'autres.
- Une **sensibilité** aux dégradations environnementales socialement différenciée.



## Modèle des déterminants de la santé de M. Whitehead et G. Dahlgren

Source : Roué-Le Gall Anne, Le Gall Judith, Potelon Jean-Luc, Cuzin Ysaline, *Agir pour un urbanisme favorable à la santé. Concepts et outils*, Guide EHESP/DGS, 2014, p. 15.

- S. Deguen & al. (2015), inégalité de mortalité face à l'exposition au dioxyde d'azote (Paris).
- S. Havard & al. (2008), risque inégal d'infarctus du myocarde face aux PM 10 (Strasbourg).
- X. Morelli & al. (2016), risque inégal de cancer du poumon face aux PM 2.5 (Grenoble)

# Conclusion

- Impact préjudiciable des dégradations environnementales sur la **santé** et le **devenir social** → **Injustice « destinale »** → « trappe à pauvreté environnementale » (L. Chancel)
- Les inégalités de santé (dont celles environnementales) compromettent **l'égalité des chances**.
- **Egalité des chances** : principe qui vise à ce que les individus disposent des **mêmes chances de réalisation**.
- Enjeux de **justice intergénérationnelle**



# Bibliographie

- Blanchon, D., Gardin, J., Moreau, S., 2011, *Justice et injustices environnementales*, Presses universitaires de Paris Ouest.
- Blanchon, D., Moreau, S., Veyret, Y., 2009, Comprendre et construire la justice environnementale, *Annales de Géographie*, n° 665-666, pp. 35-60.
- Charles, L., Emelianoff, C., Ghorra-Gobin, C., Roussel, I., Roussel, F.-X., Scarwell, H., 2007, Les multiples facettes des inégalités écologiques, *Développement durable et territoires*, dossier n° 9 « inégalités écologiques, inégalités sociales ».
- Declercq, C., Lacoste, O., Poirier, G., Prouvost, H., 2009, Inégalités sociales d'exposition aux facteurs de risque environnementaux : l'exemple de l'implantation des sites industriels à risque ou polluants dans la région Nord-Pas-De-Calais, *Air Pur*, n° 76, pp. 36-42.
- Deguen, S., Petit, C., Delbarre, A., Kihal, W., Padilla, C., Benmarhnia, T., Lapostolle, A., Chauvin, P., Zmirou-Navier, D., 2015, Neighbourhood Characteristics and Long-Term Air Pollution Levels Modify the Association between the Short-Term Nitrogen Dioxide Concentrations and All-Cause Mortality in Paris, *PLoS ONE*, 10(7).
- Faburel, G., Gueymard, S., 2008, Inégalités environnementales en région Ile-de-France : le rôle structurant des facteurs négatifs de l'environnement et des choix politiques afférents, *Espaces populations sociétés*, n°1.
- Havard, S., Pedrono, G., Deguen, S., Schillinger, C., Ségala, C., Rivière, E., Arveiler, D., Bard, D., 2008, Air pollution and myocardial infarction, a small-area case crossover in Strasbourg, France. Influence of individual and area characteristics, *Epidemiology*, 19(6):S197.
- Laurian, L., 2008, Environmental injustice in France, *Journal of Environmental Planning and Management*, vol. 51, n°1, pp. 55-79.
- Laurian, L., Funderburg, R., 2014, Environmental justice in France ? A Spatio-Temporal Analysis of Incinerator Location, *Journal of Environmental Planning and Management*, vol. 57, n°3, pp. 424-446.
- Occelli, F., Bavdek, R., Deram, A., Hellequin, A.-P., Cuny, M.-A. et al., 2016, Using lichen biomonitoring to assess environmental justice at a neighbourhood level in an industrial area of Northern France, *Ecological Indicators*, 60, pp.781-788.
- Viel, J.-F., Hägi, M., Upegui, E., Laurian, L., 2011, Environmental justice in a French industrial region: Are polluting industrial facilities equally distributed?, *Health & Place*, vol. 17, issue 1, pp. 257-262.